

近隣各位様

「度々申し訳ありませんが、計画建物について上階の部分に変更がありますので再度ご説明させていただきます。」

平成 30 年 2 月下旬頃に計画説明をさせていただきました、名古屋市千種区本山町四丁目 55 番 1、55 番 2、56 番、「(仮称)ピサイレント本山」につきまして 10 階、屋上部分に変更がありますので再度説明をさせていただきます。

つきましては現在工事中の建築にあたり、今後も工事の安全対策及び騒音振動等には十分留意し、近隣の皆様方には極力、御迷惑のかからぬよう関係法令に従い工事を実施致しますので、御協力の程、よろしくお願い申し上げます。

また、工事中テレビの電波障害等が発生した際も対応を検討しますので下記まで連絡下さい。(完成後の建物による電波障害については、再度調査をした所前回の計画と影響の変化はございませんでした。)

なお、今回変更された建物の概要につきましては、下記の通りでございます。

また、別紙参考図を添付させていただきましたので併せて御覧下さい。

建築物の概要

建設地	名古屋市千種区本山町四丁目 55 番 1、55 番 2、56 番		
建築主住所 氏名	名古屋市千種区東山通 1 丁目 35 番地 バックオフィス有限会社 代表取締役会長 川口 進		
用途	共同住宅 (ワンルーム)	敷地面積	509.62 m ²
構造	鉄筋コンクリート造	建築面積	236.97 m ²
高さ	44.250 m	延べ面積	1963.46 m ²
階数 棟数	地上 11 階、地下 1 階 1 棟	工事着手 予定時期	平成 30 年 5 月初旬頃

連絡先

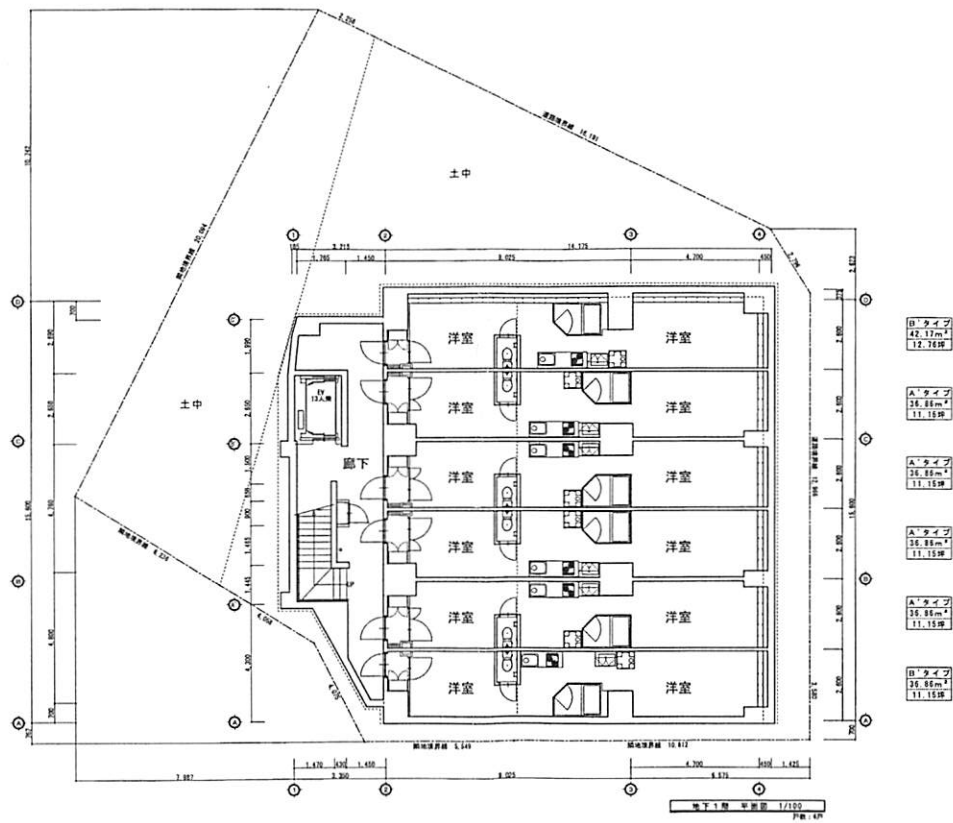
名古屋市東区檀木町 3 丁目 5 8 番

株式会社 加藤設計 担当：大西、松本

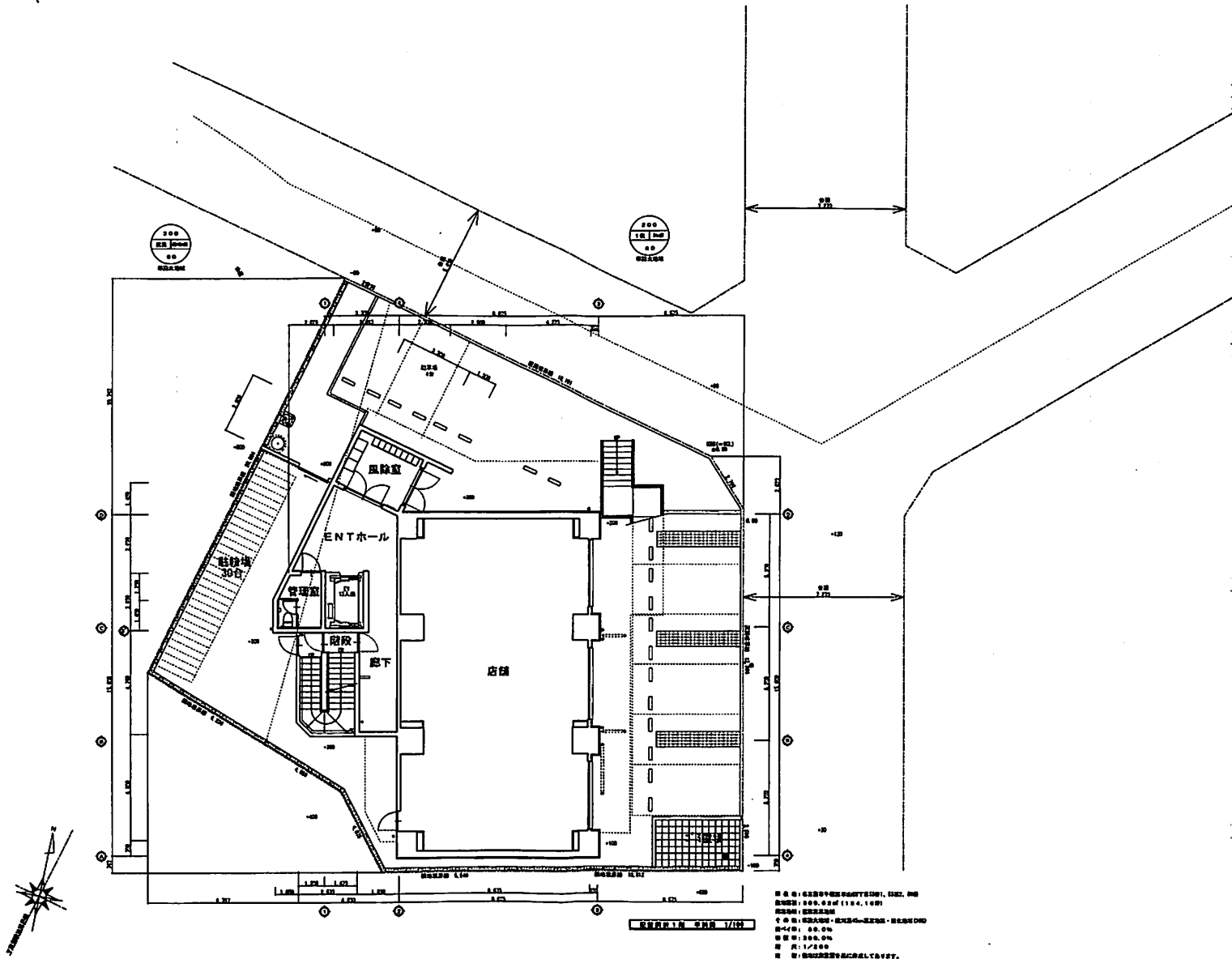
(052) 931-6671

(2018)
H30.10.26
持参(説明用紙)

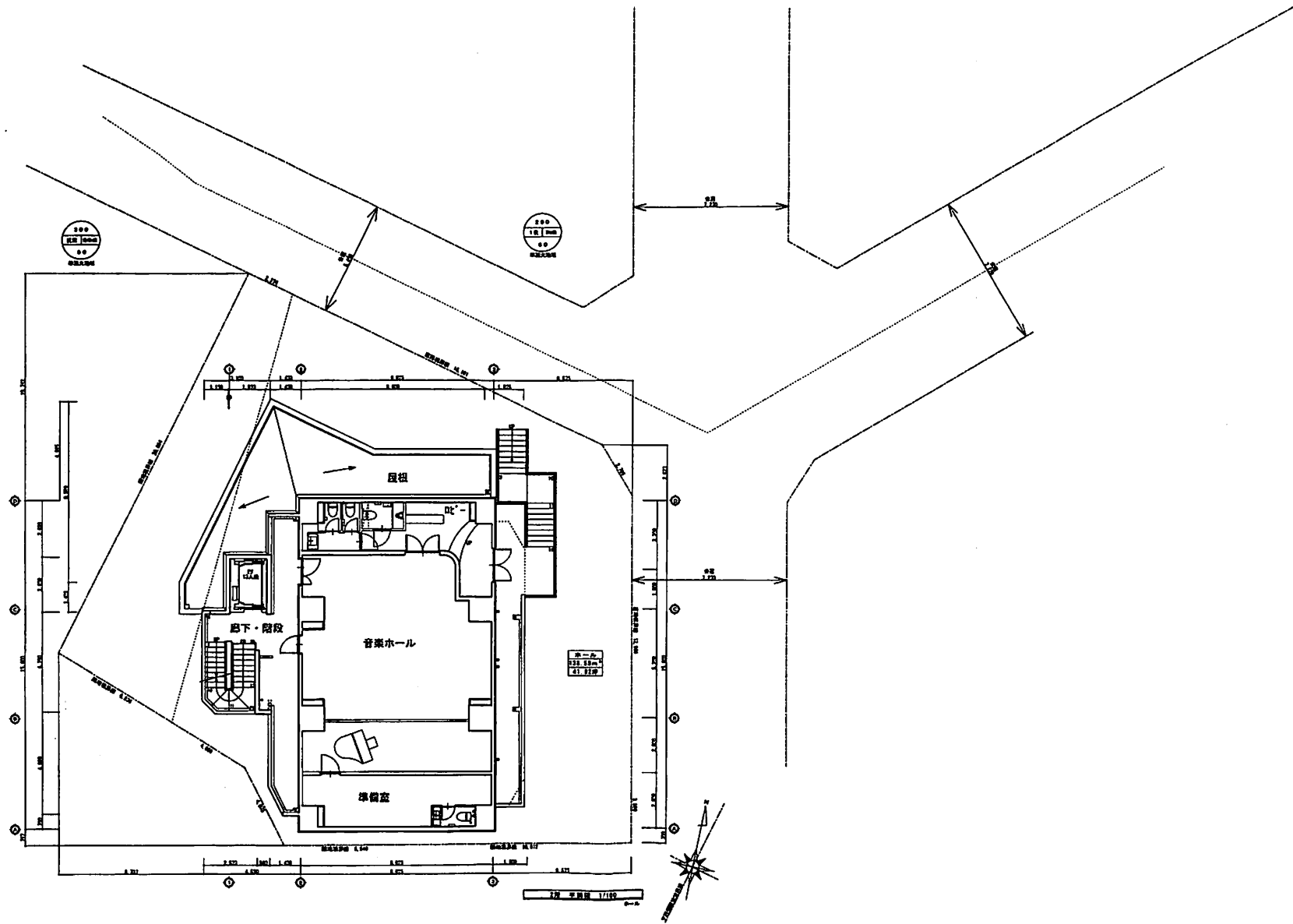
H30.11.9 説明



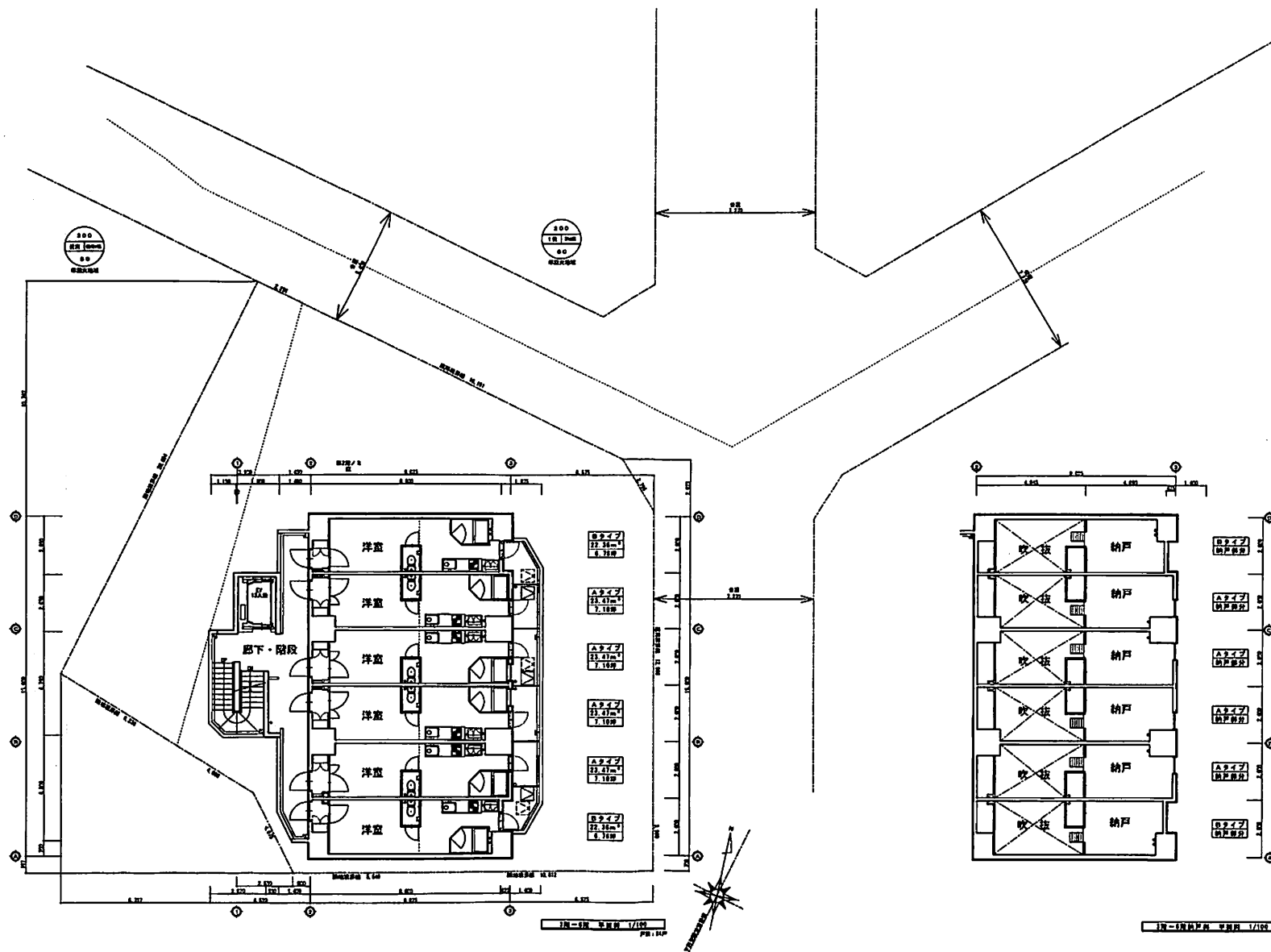
※変更箇所はありません。



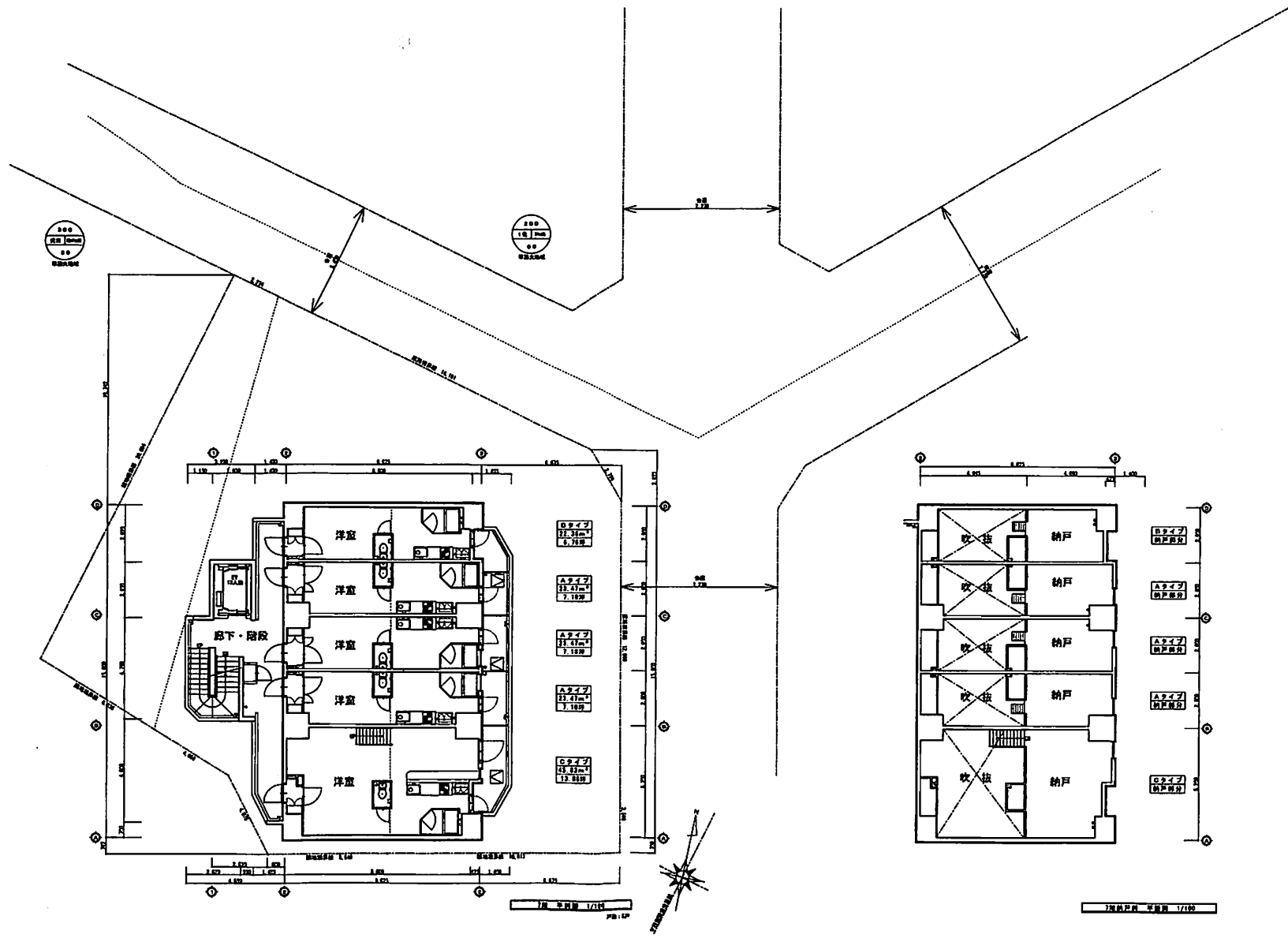
※変更箇所はありません。



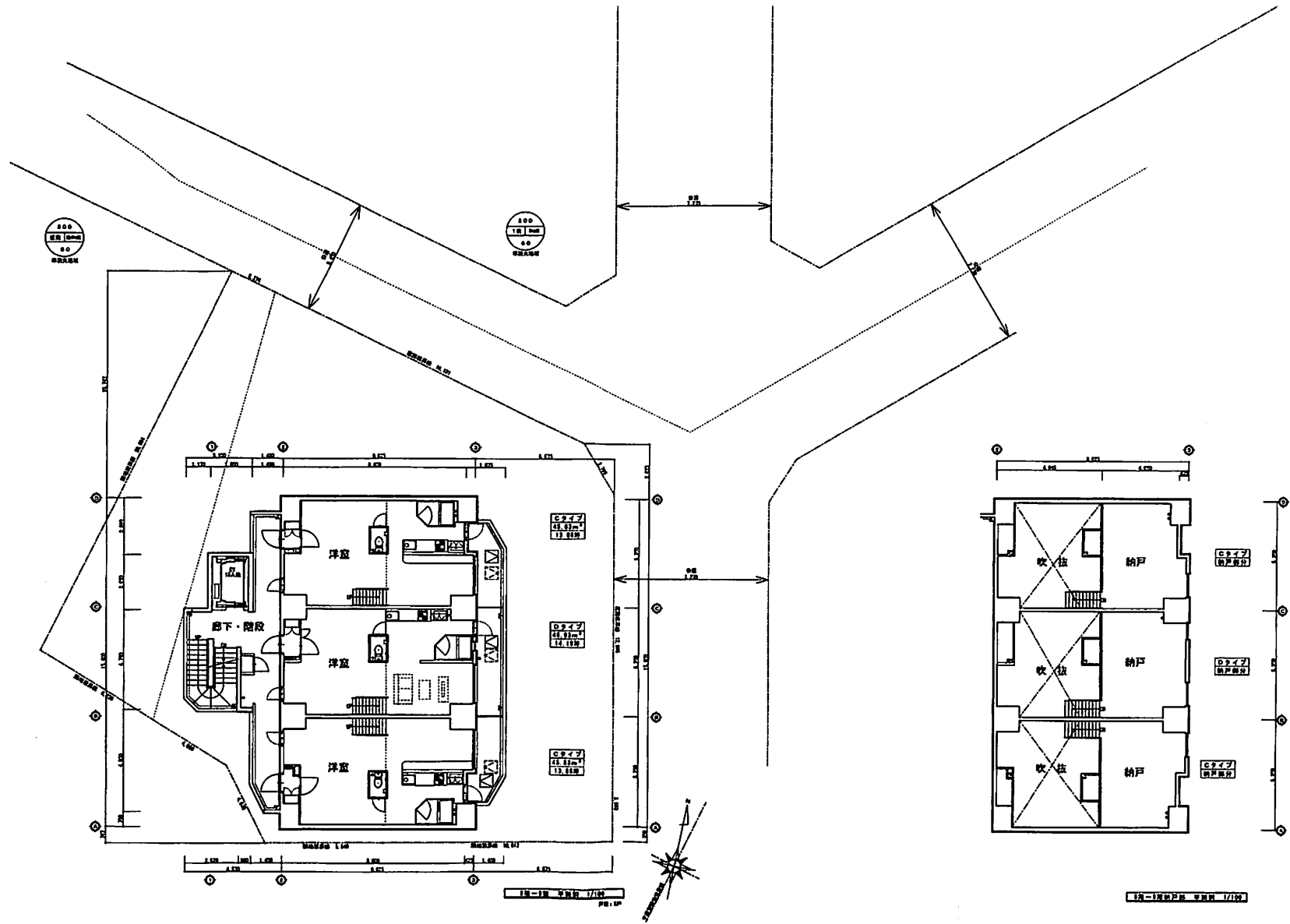
※変更箇所はありません。



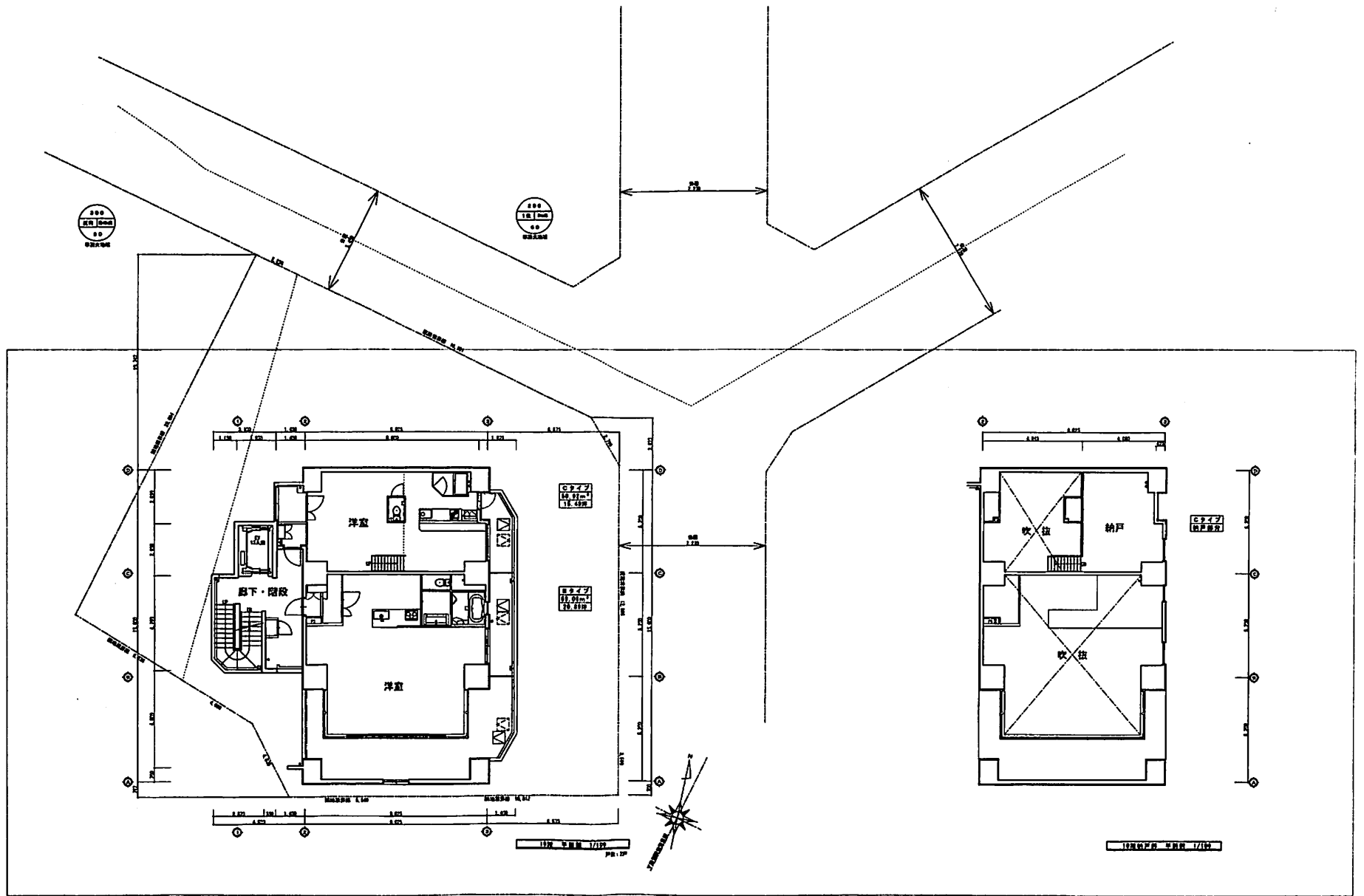
※変更箇所はありません。



※変更箇所はありません。

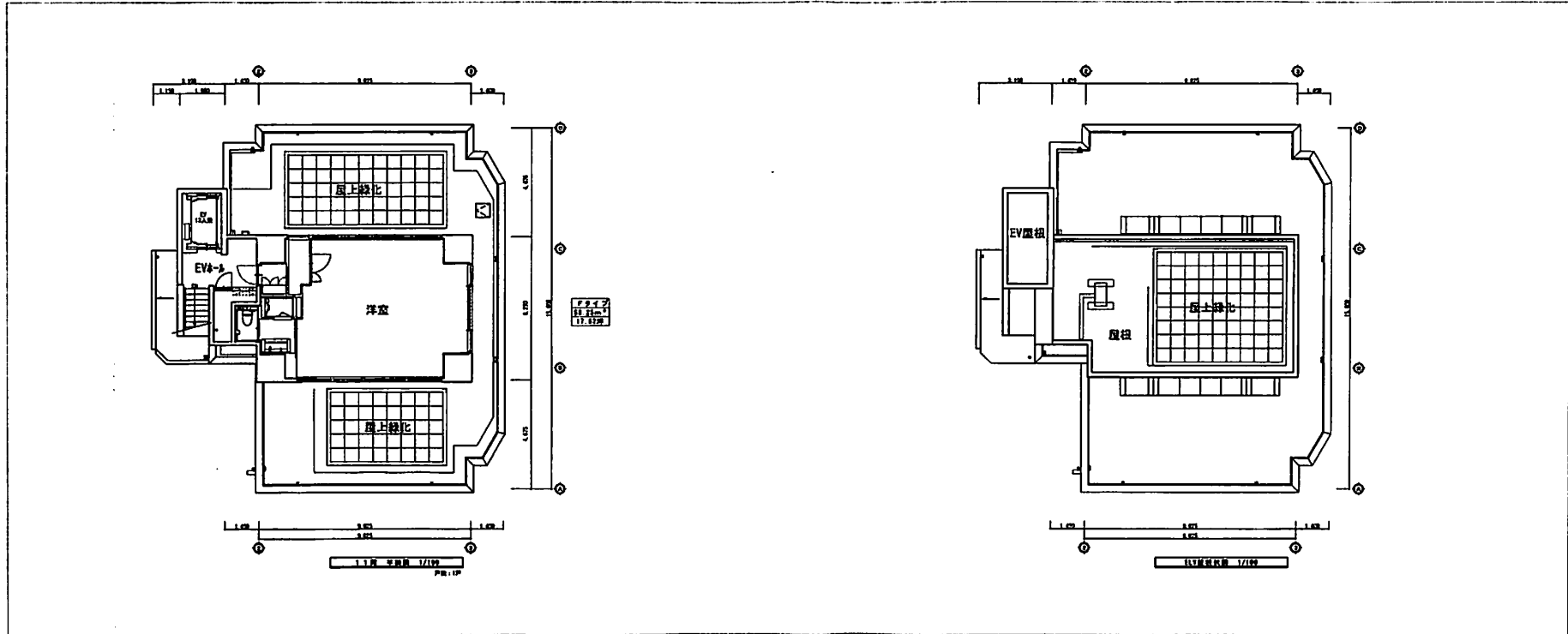


※変更箇所はありません。



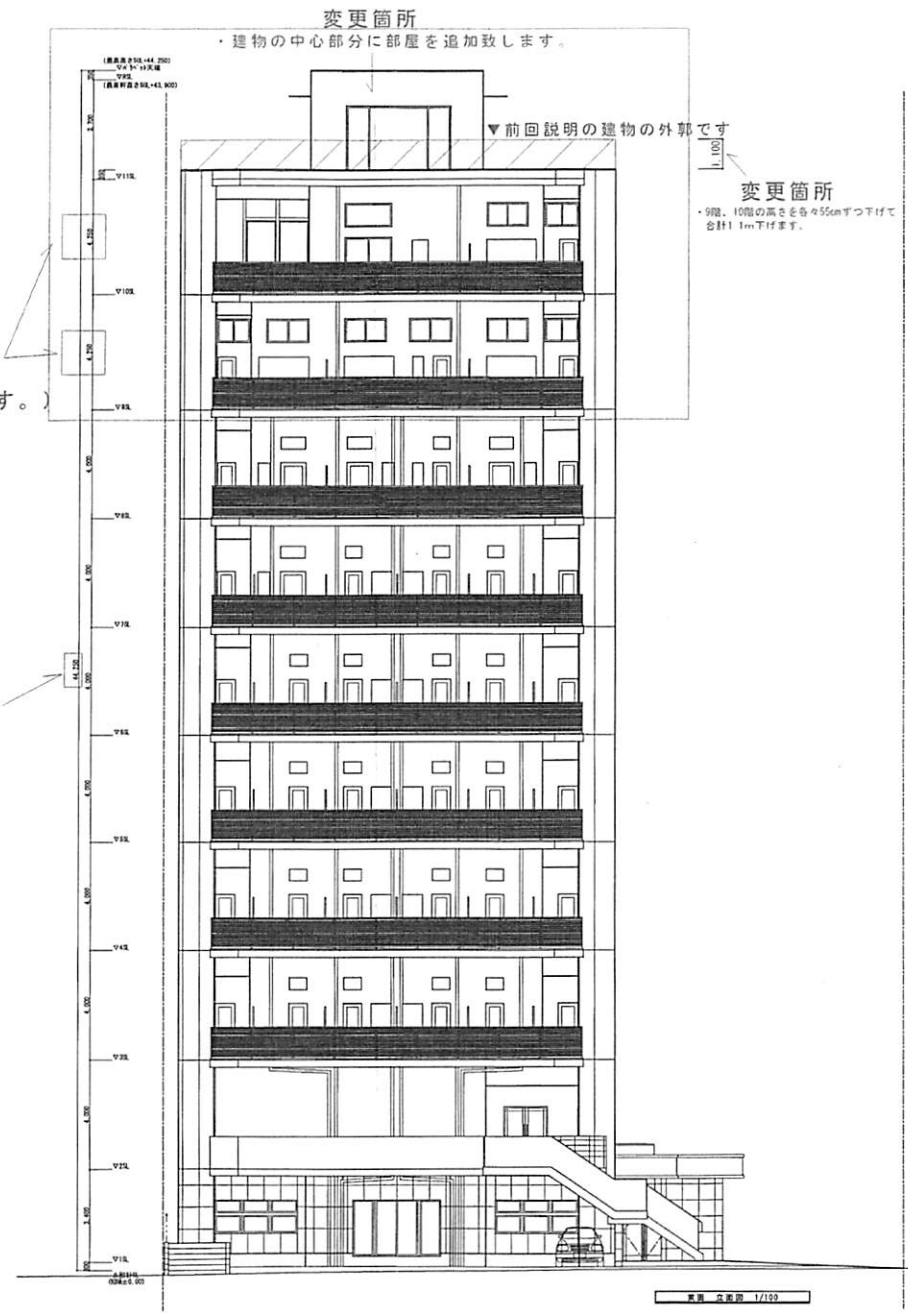
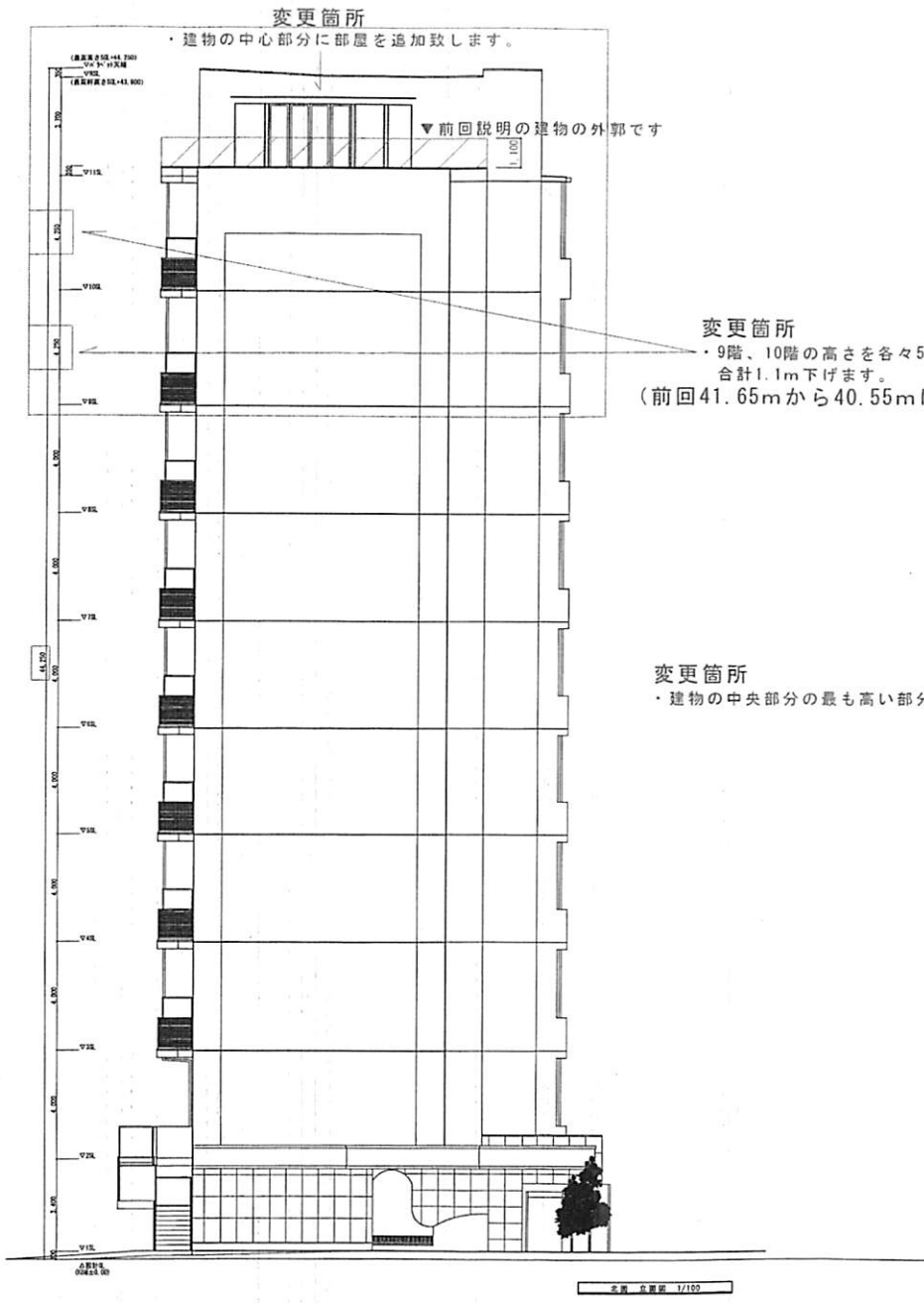
変更箇所

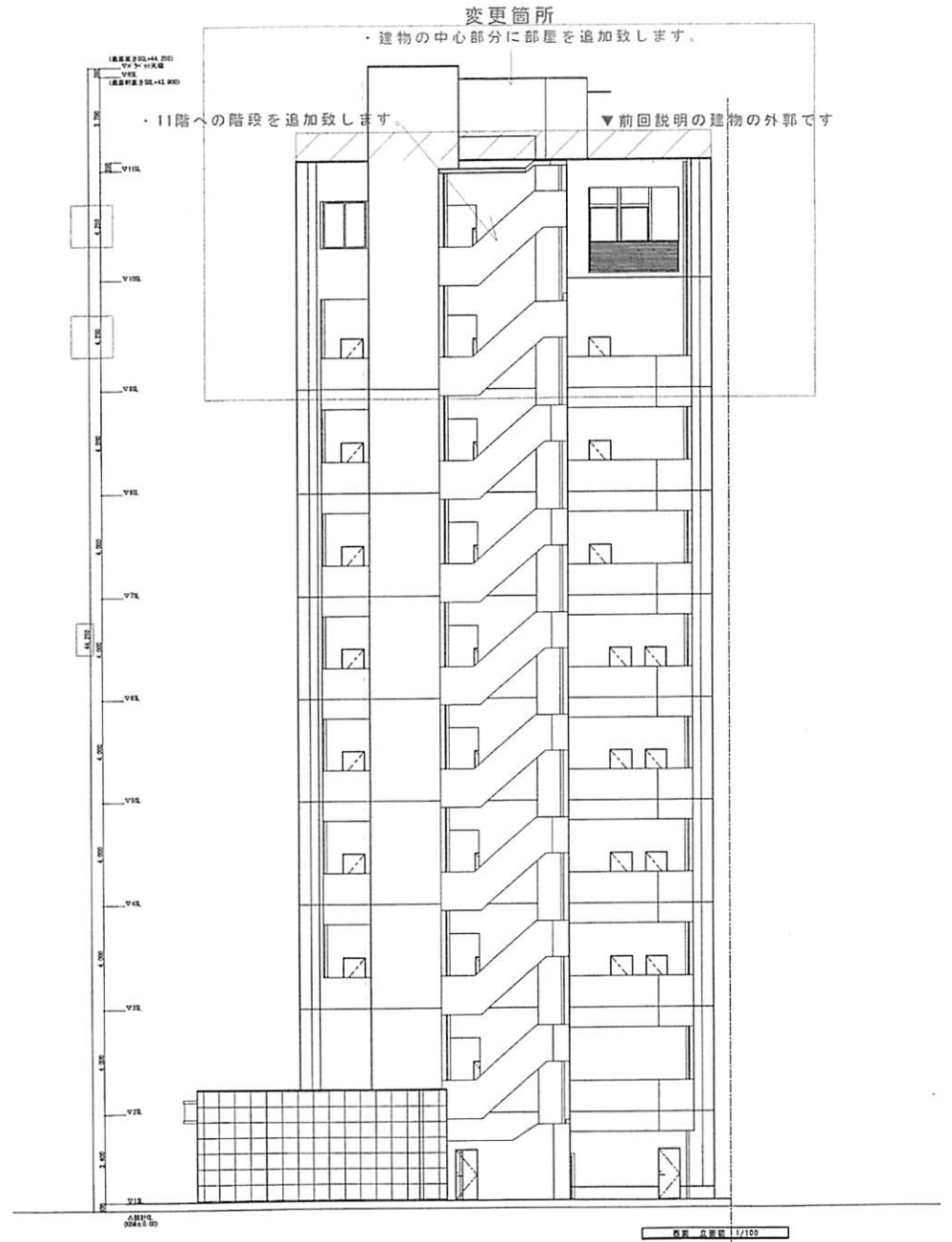
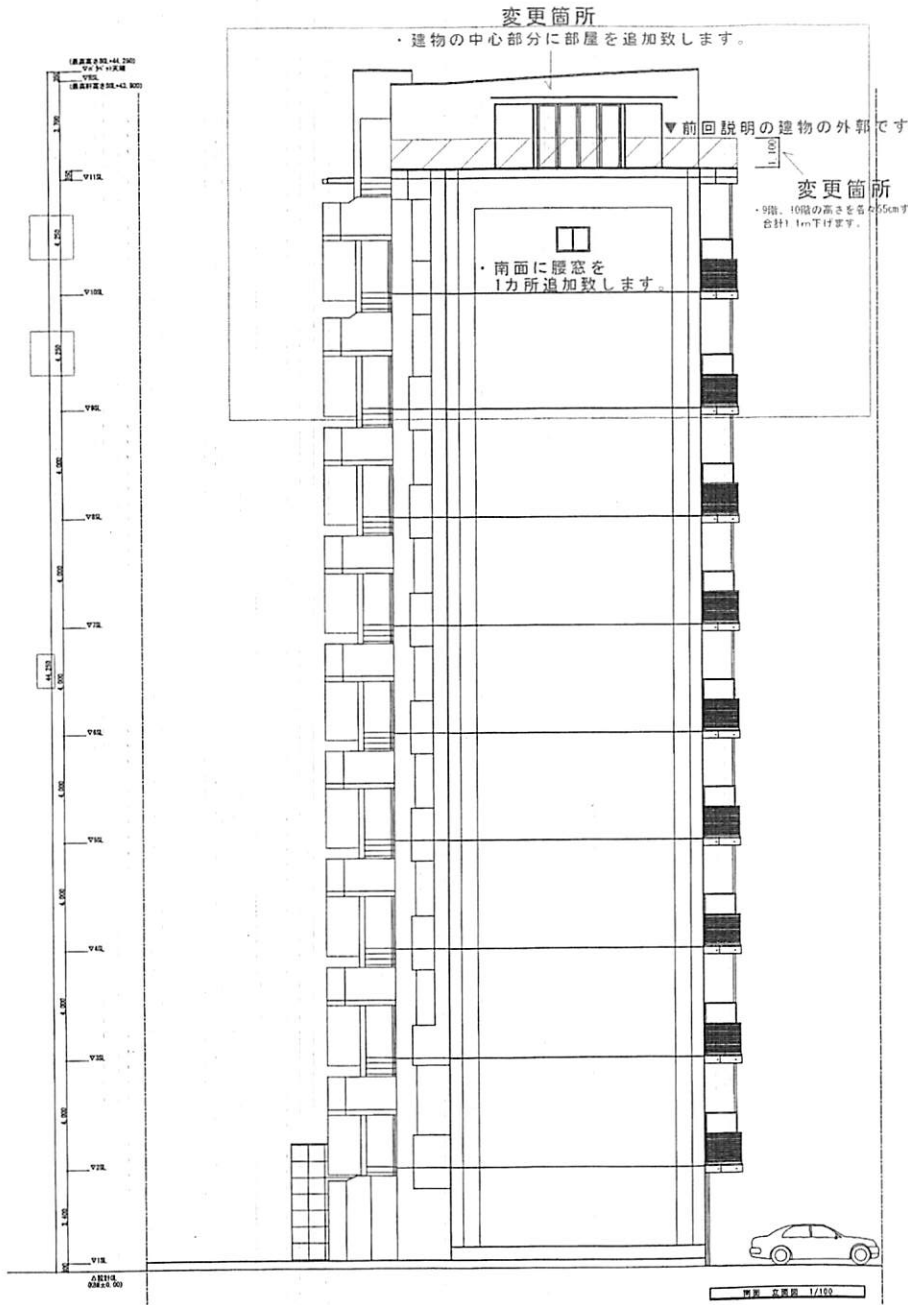
- ・10階の住戸は2部屋を1部屋に変更し、部屋を広げております。
- ・廊下北側の突当り部分を室内に変更しております。
- ・10階にて1部屋減らしておりますので総戸数の変更はございません。

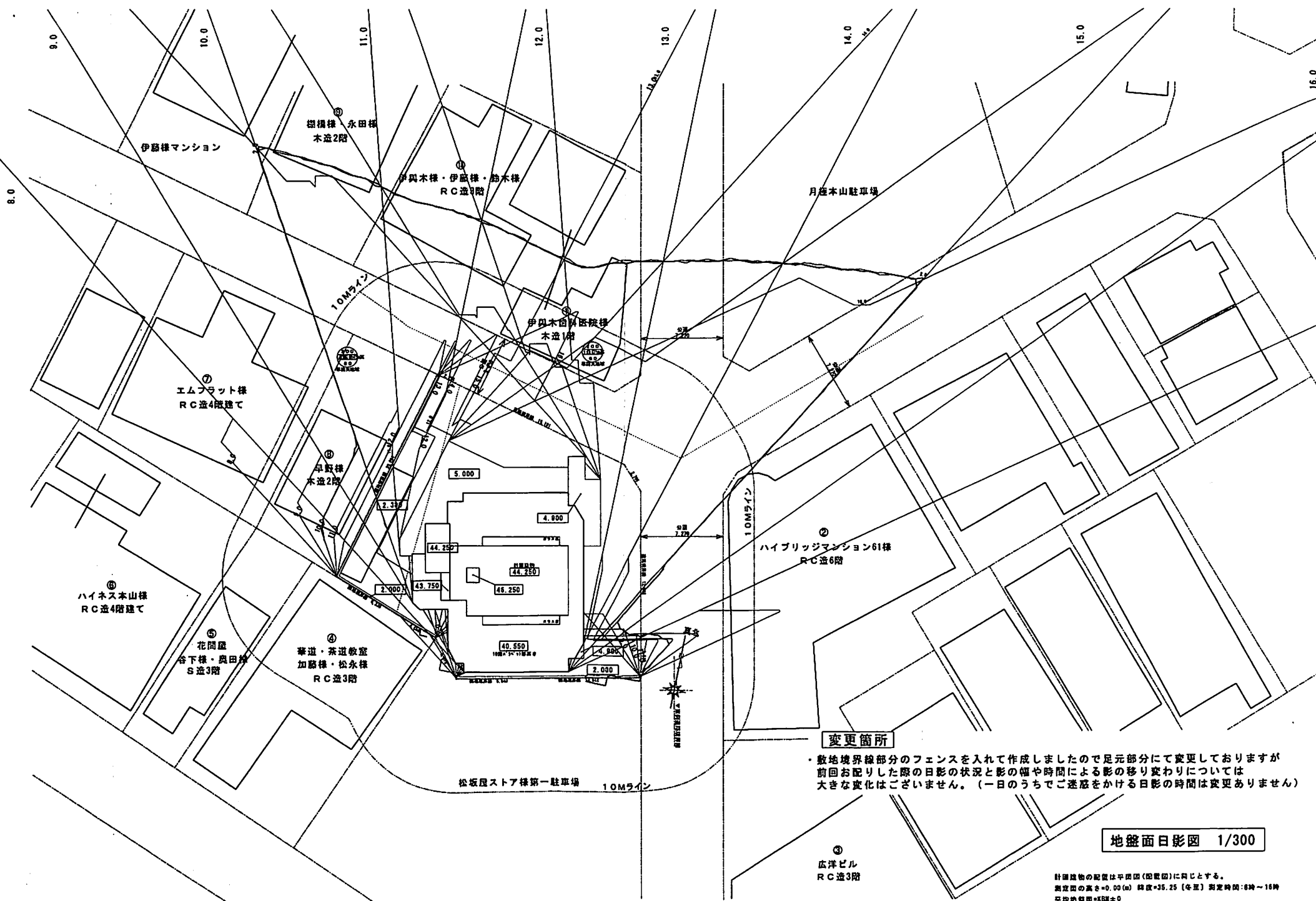


変更箇所

- ・屋上にマンション管理も兼ねて建築主が住む用の部屋を追加、変更いたします。
- ・屋上の部屋の追加に伴い当初の10階部分が全体的に1.1m下がり
屋上の中心部分で高い部分が増えます。(立面図をご参照下さい。)







変更箇所

敷地境界線部分のフェンスを入れて作成しましたので足元部分にて変更しておりますが
 前回お配りした際の日影の状況と影の幅や時間による影の移り変わりについては
 大きな変化はございません。(一日のうちでご迷惑をかける日影の時間は変更ありません)

地盤面日影図 1/300

計画建物の配置は平面図(図面図)に同じとする。
 測定図の高さ=0.00(m) 傾度=35.25(千瓦) 測定時間:6時~16時
 平均地盤面=±0